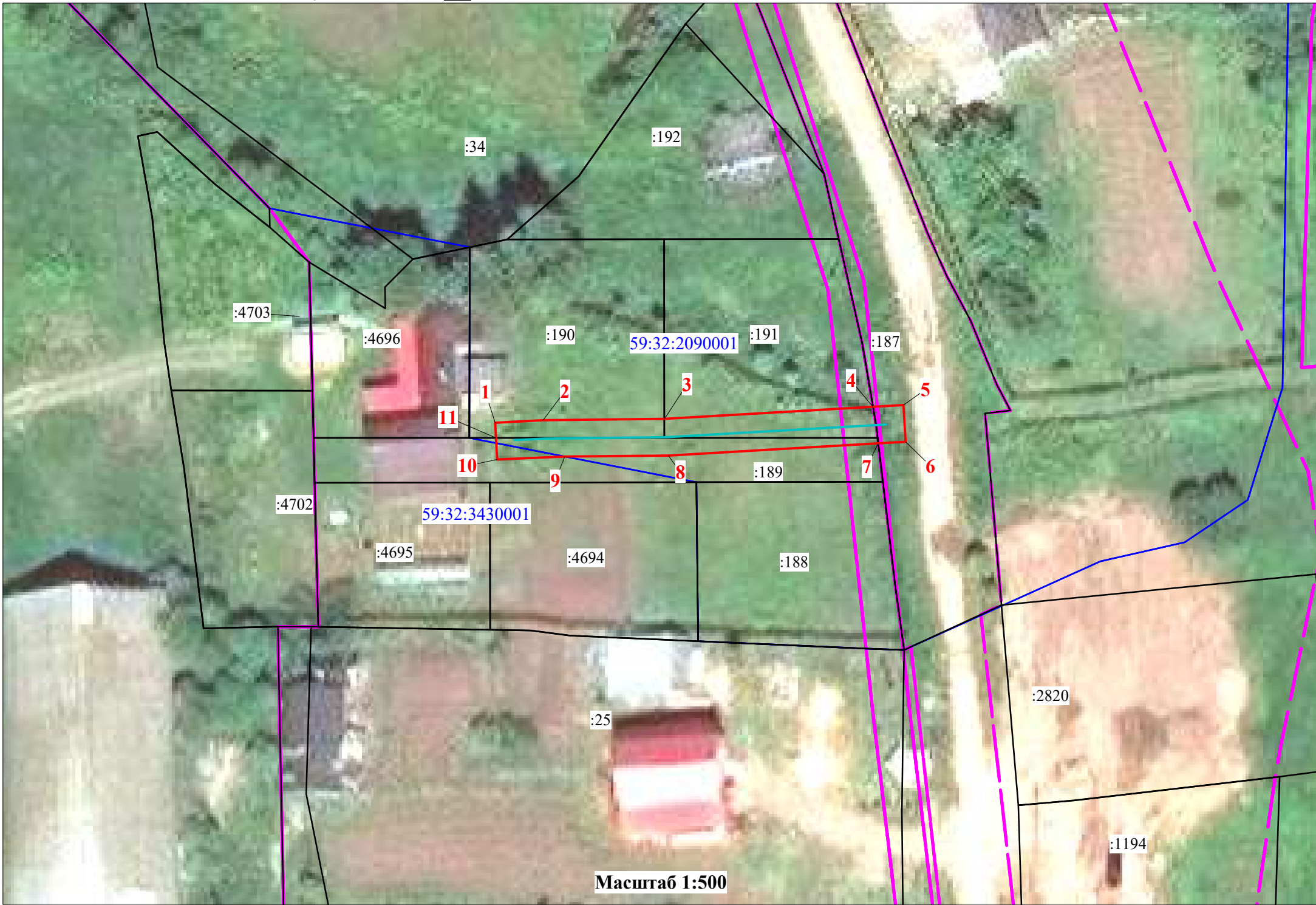


Схема расположения границ публичного сервитута

Объект: Строительство участка ВЛ 0,4 кВ от ближайшей опоры ВЛ 0,4 кВ от ТП-6417, установка оборудования учета э/э на опоре ВЛ 0,4 кВ для электроснабжения малоэтажной жилой застройки по адресу: Пермский край, Пермский район, д. Вазелята, ул. Нагорная, 3а/3 (кад. номер зем. участка 59:32:3430001:4695)
Местоположение: Пермский край, Пермский муниципальный округ, д.Вазелята
Площадь земель и/или части земельного участка, кв.м: 178



Описание границ смежных землепользователей

Описание границы	Смежный землепользователь (при наличии кадастровый номер земельного участка)	Площадь обременения, кв.м
от точки 1 до точки 3, от точки 11 до точки 1	59:32:2090001:190	36
от точки 3 до точки 4	59:32:2090001:191	62
от точки 4 до точки 7	59:32:2090001:187	13
от точки 7 до точки 11	59:32:2090001:189	67
Итого:		178

Каталог координат (Система координат МСК-59, зона 2)

Обозначение характерных точек границ	Координаты, м		Метод определения координат характерной точки	Mt, м
	X	Y		
1	2	3	4	5
1	507882.00	2234785.78	Геодезический метод	0.1
2	507882.25	2234790.98	Геодезический метод	0.1
3	507882.35	2234804.21	Геодезический метод	0.1
4	507883.56	2234826.92	Геодезический метод	0.1
5	507883.74	2234830.24	Геодезический метод	0.1
6	507879.75	2234830.46	Геодезический метод	0.1
7	507879.59	2234827.48	Геодезический метод	0.1
8	507878.35	2234804.63	Геодезический метод	0.1
9	507878.29	2234793.35	Геодезический метод	0.1
10	507878.00	2234785.97	Геодезический метод	0.1
11	507880.35	2234785.86	Геодезический метод	0.1
1	507882.00	2234785.78	Геодезический метод	0.1

Условные обозначения

- проектные границы публичного сервитута
- 59:32:3430001

-кадастровый номер квартала
- :22

-граница и номер земельного участка, сведения о котором внесены в ЕГРН
- 1

- обозначение характерной точки проектной границы публичного сервитута
- охранный зона ЛЭП
- граница муниципального образования